

# Werbekonzept

Bürgerbus



## Ausgangslage

Der Bürgerbus startet am 2. August 2016 in die zweijährige Versuchsphase und soll nach dieser Zeit bei positiver Kosten/Nutzenrechnung definitiv eingeführt werden. Die Nachfrage wird anhand von Fahrgasterhebungen ermittelt, welche voraussichtlich vierteljährlich oder in kürzeren Abständen durchgeführt werden.

Das Angebot wird vorläufig für alle Fahrgäste kostenlos zur Verfügung gestellt. Während der Versuchsphase wird der Bürgerbus mittels Sponsoring- und Gönnerbeiträgen mitfinanziert. Es würde uns freuen, wenn auch Sie den Bürgerbus unterstützen. Firmen und Vereine haben die Möglichkeit, Werbung am Bus zu platzieren. Fahrgäste können im Bus eine freiwillige Spende abgeben. Aber auch Bürgerinnen und Bürger, welche den Bus nicht benützen, können das Vorhaben mit einem Gönnerbeitrag unterstützen.



Nachfolgend werden die verschiedenen Möglichkeiten zur Mitfinanzierung des Bürgerbusses erläutert.

Herzlichen Dank für Ihre Spende!

## Gönner- und Sponsorenbeitrag

Im Bus besteht die Möglichkeit, eine freiwillige Fahrgastspende abzugeben. Dafür steht ein Kässeli im vorderen Bereich des Busses bereit.

Freiwillige Spenden können auf das Postcheck-Konto 34-176-4 der Gemeindekasse Rüderswil einbezahlt werden. Bitte geben Sie als Zahlungszweck „Bürgerbus“ an.

Empfangsschein / Récépissé / Ricevuta	Einzahlung Giro	Versement Virement	Versamento Girata
<small>Einzahlung für / Versement pour / Versamento per</small> <b>Gemeindekasse</b> <b>3437 Rüderswil</b>	<small>Einzahlung für / Versement pour / Versamento per</small> <b>Gemeindekasse</b> <b>3437 Rüderswil</b>	<small>Zahlungszweck / Motif versement / Motivo versamento</small> <b>Bürgerbus</b> Vor- / Nachname	 LS 08.2010
<small>Konto / Compte / Conto</small> <b>34-176-4</b> <b>CHF</b>	<small>Konto / Compte / Conto</small> <b>34-176-4</b> <b>CHF</b>	<small>Einbezahlt von / Versé par / Versato da</small> _____	<small>Einbezahlt von / Versé par / Versato da</small> _____ _____ _____
<small>Einbezahlt von / Versé par / Versato da</small> _____ _____	<small>Einbezahlt von / Versé par / Versato da</small> _____		
 201000064 0474/0502	<b>105</b>		<b>340001764&gt;</b> <b>340001764&gt;</b>

Die Gemeinde Rüderswil wird auf Wunsch die Gönner, welche einen Betrag ab Fr. 50.00 gespendet haben, auf der Homepage und einmal im Jahr in der Rüderswiler-Poscht namentlich und mit dem gespendeten Betrag erwähnen.

Wenn Sie eine Veröffentlichung wünschen, geben Sie beim Zahlungszweck Ihren Vor- und Nachnamen an.

## Werbung am Bus

Firmen und Vereine können den Bürgerbus mit dem Abonnieren von Werbeflächen unterstützen und von ausgezeichneter Imagewerbung von Lützelflüh über Schwanden i. E. nach Rüderswil und Zollbrück profitieren. Zudem erfolgt ein Eintrag auf der Homepage der Gemeinde Rüderswil.



## Datenlieferung

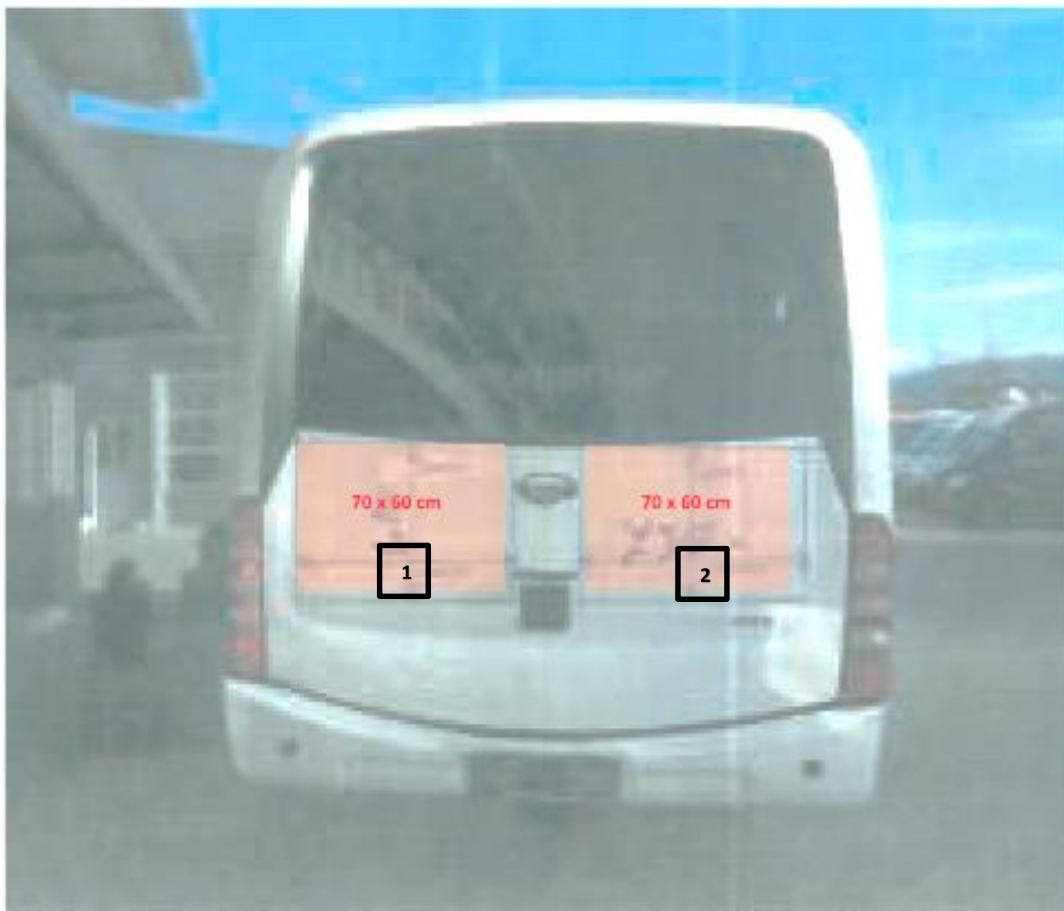
Damit die Daten ohne Probleme übernommen werden können, sollten folgende Punkte beachtet werden:

- Schriften und Texte werden in eine Vektorgrafik umgewandelt (in Pfade) Datenformat: pdf. eps. ai (Version 8)
- Bilddateien werden in der Grösse 1:1 mit 140 ppi gespeichert

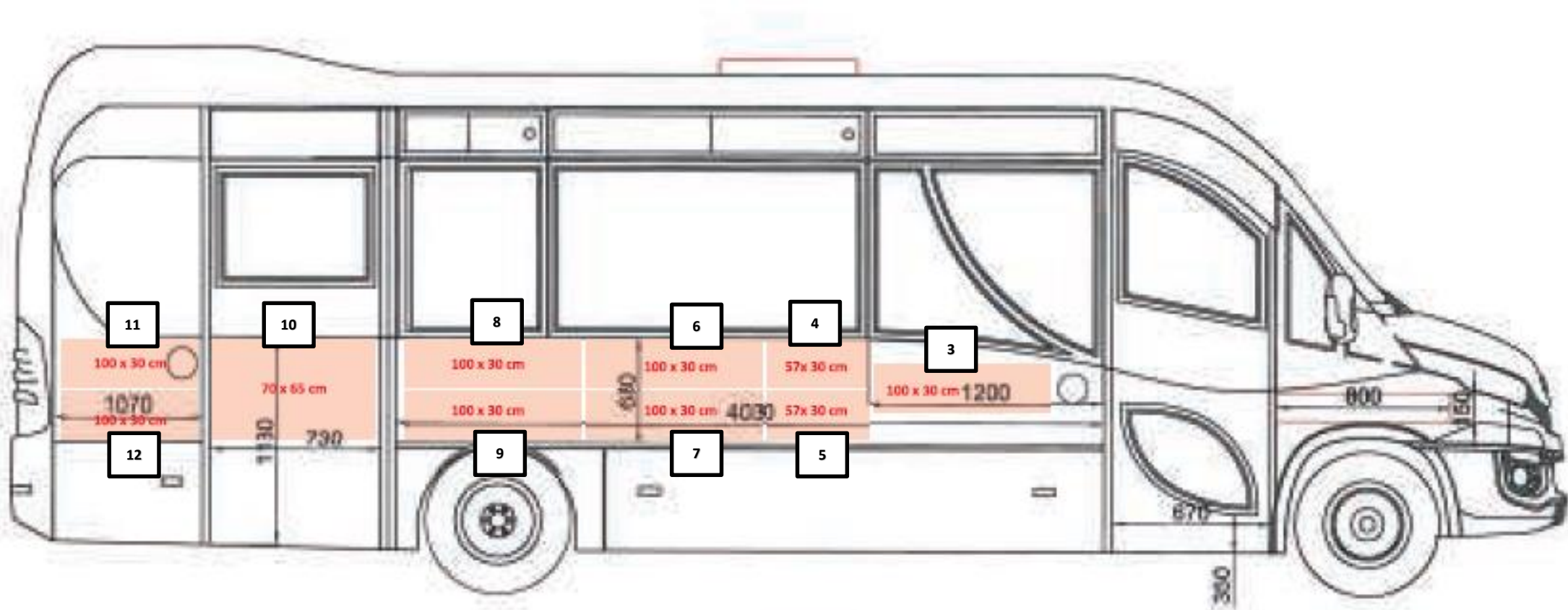
## Aufteilung der Werbefelder

Grösse der Werbeflächen

Heck 70 x 60 cm



Seite 100 x 60 cm (zwei Felder zusammen, nach Absprach)  
 100 x 30 cm  
 70 x 65 cm  
 57 x 30 cm



Seite

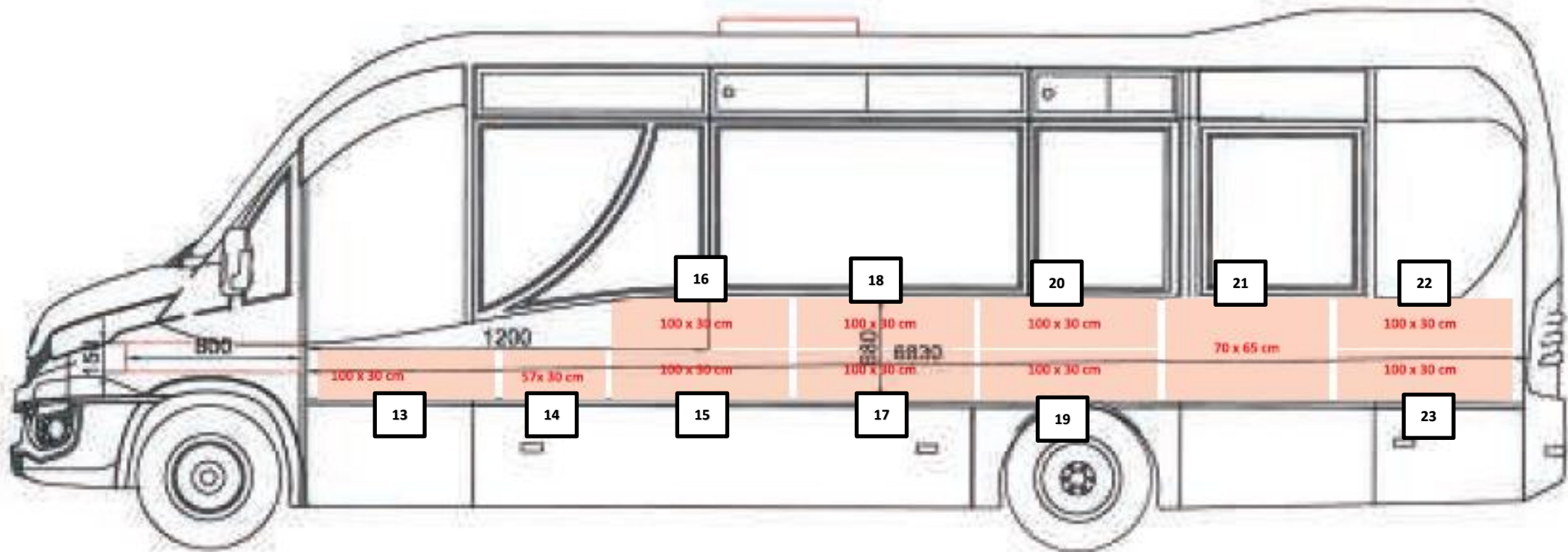
100 x 60 cm

(zwei Felder zusammen, nach Absprache)

100 x 30 cm

70 x 65 cm

57 x 30 cm



## Preise

Die unten aufgeführten Preise der Druckerei gelten für korrekt angelieferte Daten (siehe Seite 4). Bearbeiten, Setzen oder Anpassen der Logos werden nach Aufwand verrechnet, pro Stunde à Fr. 120.00. Die Preise gelten für zwei Jahre.

Grösse (cm)	Preis Druckerei	Preis Werbefläche	Total
100 x 60	Nach Aufwand	1'200.00	Nach Aufwand
100 x 30	230.00	600.00	830.00
70 x 65	215.00	750.00	965.00
57 x 30	205.00	400.00	605.00
70 x 60	215.00	900.00	1'115.00

Preise inkl. MwSt. und Montage vor Ort in Rüderswil. Jegliche Kosten und Mehraufwände der Druckerei werden dem Werbebesteller in Rechnung gestellt.

Die Werbung bleibt zwei Jahre am Bus. Anschliessend hat der Besteller die Möglichkeit, die Werbung jeweils um weitere zwei Jahre zu verlängern. Ist der Werbekleber in einem guten Zustand, kann auf einen neuen Druck verzichtet werden und es fallen nur die Kosten für die Werbefläche an. Preisanpassungen der Werbeflächen und der Druckerei bleiben vorbehalten.

Eigentümer von Haltestellen erhalten einen Rabatt von 10 %.



## Werbung Fahrplantafel

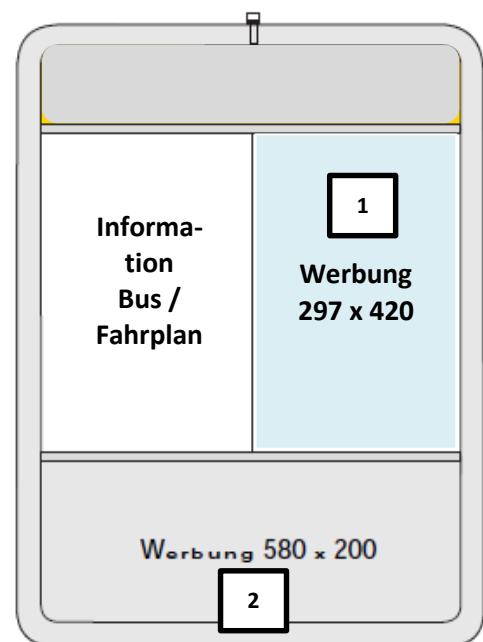
An den Haltestellentafeln können ebenfalls Werbung oder Informationen platziert werden. Auf der seitlichen Fläche (Nr. 1) sind jegliche Mitteilungen und Bekanntgaben möglich. Wenn eine Werbefläche leer ist, besteht die Möglichkeit, zeitlich beschränkte, max. für die Dauer von 2 Monaten, Informationen (Plakate, Veranstaltungen usw.) aufzumachen.

### Nr. 1, 297 x 420 mm

Der Gemeindeverwaltung ist in der angegebenen Grösse die Ausfertigung (Plakat) zu liefern.

### Nr. 2, 580 x 200 mm

Diese Werbefläche wird von der Druckerei erstellt. Die aufgeführten Preise der Druckerei gelten für korrekt angelieferte Daten (siehe Seite 4). Bearbeiten, Setzen oder Anpassen der Logos werden nach Aufwand verrechnet, pro Stunde à Fr. 120.00.



## Preise

Grösse (mm)	Zeit	Preis		Total
		Druckerei/Verwaltung	Preis Werbefläche	
Nr. 1, 297 x 420	Befristet	10.00	20.00	30.00
Nr. 1, 297 x 420	2 Jahre	0.00	200.00	200.00
Nr. 2, 580 x 200	2 Jahre		inkl. Erstellungskosten	250.00

Folgende Haltestellentafeln (Standorte) stehen zur Verfügung:

- Niederbach 1 x
  - Nesselgraben 1x
  - Emmenknie 1 x
  - Rüderswil 1 x
  - Kirche 2 x
  - Sekundarschule 2 x
  - Bahnhof Zollbrück 1 x
- 

Für weitere Auskünfte kontaktieren Sie die Gemeindeschreiberei.

Gemeindeschreiberei Rüderswil  
Dorfstrasse 116  
3437 Rüderswil  
Tel. 034 496 20 20  
info@ruederswil.ch